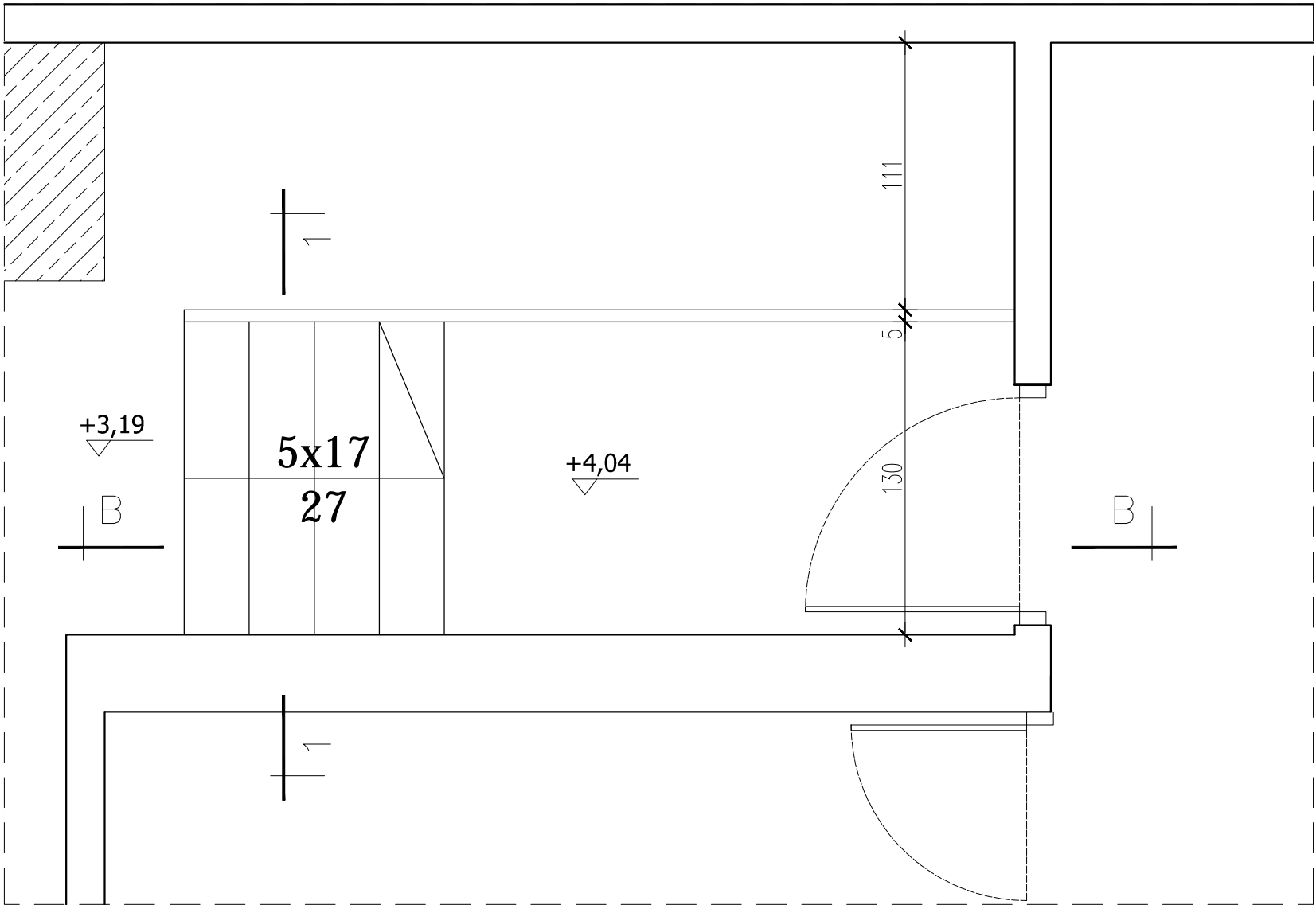
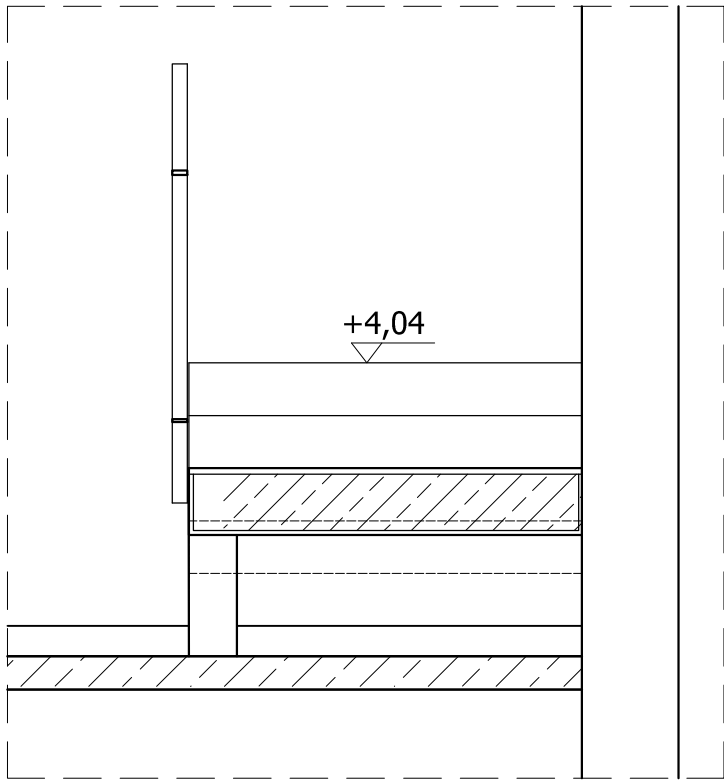


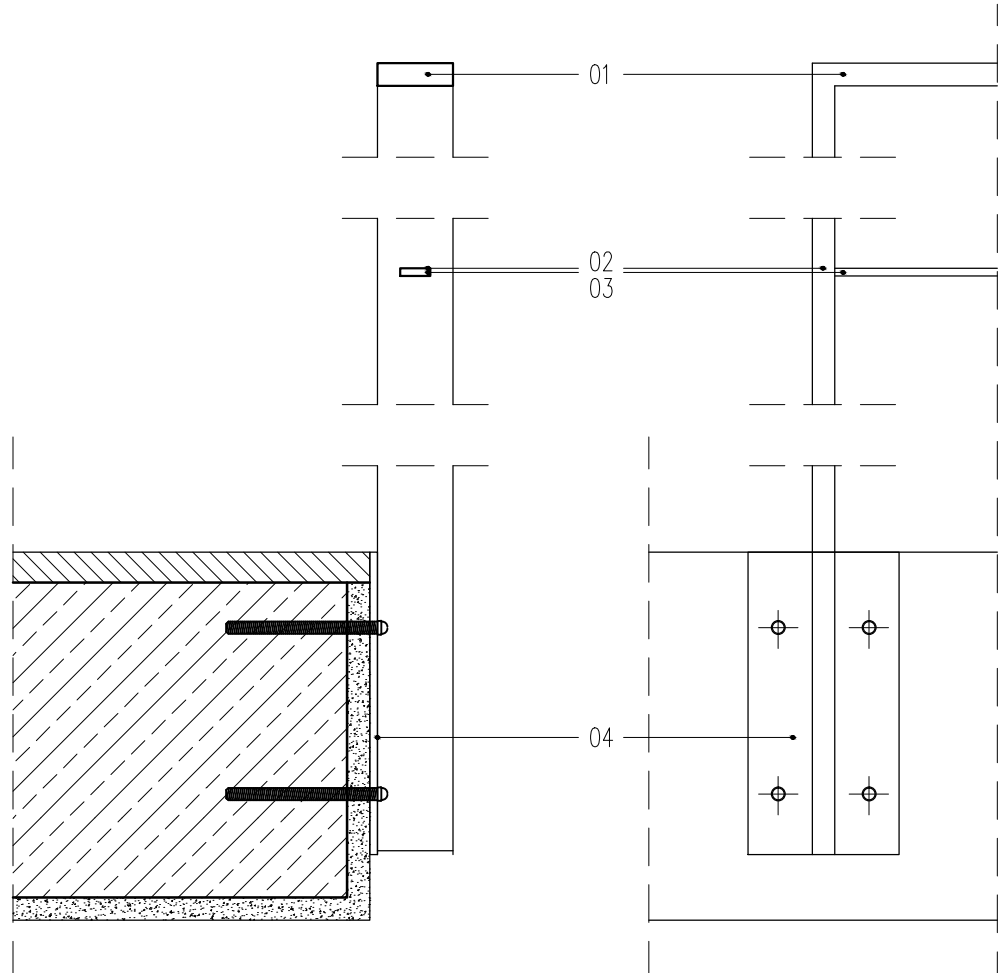
PRZĘKRÓJ B-B



RZUT KLATKI SCHODOWEJ



PRZĘKRÓJ 1-1



DETAL MOCOWANIA  
BARIERKI  
(MOCOWANIE BOCZNE)  
SKALA 1:5

01. POCHWYT STAŁOWY, MALOWANY PROSZKOWO, KOLOR CZARNY  
02. SŁUPEK STAŁOWY, MALOWANY PROSZKOWO, KOLOR CZARNY  
03. WYPEŁNIENIE BALUSTRADY STAŁOWE, MONTOWANE W ODSTĘPACH 20 cm , MALOWANE PROSZKOWO, KOLOR CZARNY  
04. MOCOWANIE SYSTEMOWE SŁUPKA, STAŁOWE, MALOWANE PROSZKOWO NA KOLOR CZARNY  
CAŁOŚĆ SPAWANA

BALUSTRADY WE WSZYSTKICH KLATKACH SCHODOWYCH ŻELBETOWYCH WYKONAĆ ANALOGICZNIE. BALUSTRADĘ POMIĘDZY KOMUNIKACJĄ (0/2) A SCHODAMI (0/8) ZAMONTOWAĆ DO STROPU OD STRONY BOCZNEJ (NIE OD GÓRY)

ZESTAWIENIE ELEMENTÓW STAŁOWYCH

Lp.	NAZWA ELEMENTU	MATERIAŁ	WYMIARY	SZT./ DŁ.ŁĄCZNIK (cm)
1	POCHWYT SYSTEMOWY	STAŁ	50x15	4 830 cm
2	SŁUPEK	STAŁ	50x15	20 040 cm
3	WYPEŁNIENIE PALUSTRADY	STAŁ	20x5	6 990 cm
4	MOCOWANIE SYSTEM. GÓRNE	STAŁ	Bl. 110x15x5	56 szt.
5	MOCOWANIE SYSTEM. BOCZNE	STAŁ	Bl. 200x100x5	4 szt.

UWAGA:  
1. PRZED ZŁOŻENIEM ZAMÓWIENIA NA BALUSTRADĘ WSZYSTKIE WYMIARY I ILOŚCI NALEŻY POTWIERDZIĆ NA MIEJSCU BUDOWY.

Obiekt: Przebudowa budynków i budowli, budowa kopców dla psów służbowych oraz zmiana sposobu użytkowania fragmentu wiaty na terenie siedziby Komendy Miejskiej Policji w Słupsku Słupsk, Al. 3 Maja 1, dz. nr 120/2, obr. 9

Inwestor: KOMENDA WOJEWÓDZKA POLICJI W GDAŃSKU ul. Okopowa 15, 80-819 Gdańsk

Rysunek: DETAL BALUSTRADY WEWNĘTRZNEJ Nr rysunku: A-11

Faza: projekt wykonawczy Data: 11.2016

Branża: architektura Skala: 1:25

Projektant: mgr inż. arch. Marek Laskowski upr. proj. nr PO/KK/181/2007 Podpis:

Sprawdzający: mgr inż. arch. Bogumiła Gąsior upr. proj. nr 5181/Gd/92 Podpis:

Opracowanie: mgr inż. arch. Karolina Spychalska Podpis: